



TEXT SANDRA PISKE FOTOS VABALI SPA HAMBURG, ROCHE BOBOIS,
HOTEL DES HORLOGERS/AUDEMARS PIGUET, RUBY HOTELS, EMU

◀ HÔTEL DES HORLOGERS, VALLÉE DE JOUX

Route de France 8,
1348 Le Brassus, Frankreich,
Tel. +41 21 8450845,
www.hoteldeshorlogers.com
Die Bjarke Ingels Group hat wieder zugeschlagen – dieses Mal im 1.000 Meter hoch gelegenen Vallée de Joux bei Lausanne. Mit seiner avantgardistischen Architektur orientiert sich das Hôtel des Horlogers an der Topografie des imposanten Hochtals: Flache Baukörper verlaufen in Zickzackform und schmiegen sich so elegant an einen Hügel an.



▲ ROCHE BOBOIS, MAILAND

Via Felice Cavallotti 14, 20122 Mailand,
Italien, Tel. +39 02 84927277,
www.roche-bobois.com

Rund um die Via Cavallotti schlägt das Designherz Mailands. Nun ist auch Roche Bobois in diesen Stadtteil gezogen. Im neuen, 1.600 Quadratmeter großen Store kann man Bestseller und Neuheiten erleben. Jacqueline Hopfer, verantwortlich für die Projekte des Design-Büros von Roche Bobois, leitete die Planung.

NOW

open!

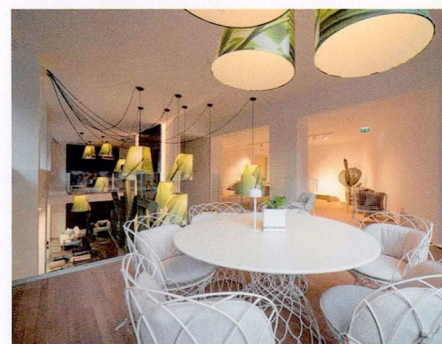
Diese sehenswerten neuen
Hotels, Bars und Stores haben
wir auf unseren Reisen entdeckt



◀ VABALI SPA, HAMBURG

In der Trift 1, 21509 Glinde,
Tel. +49 40 298355000,
www.vabali.de

Wie schon seine beiden Geschwister in Berlin und Düsseldorf gleicht auch das Vabali Spa Hamburg einem balinesischen Dorf. Mit viel Liebe zum Detail und balinesischen Materialien wurden Architektur und Interieur so gestaltet, dass ein authentisches Ambiente entsteht. Das Novum in Hamburg: Zum Spa gehört ein Hotel mit 80 individuell gestalteten Zimmern.



▲ EMU, MAILAND

Corso Monforte 50, 20122 Mailand, Italien,
Tel. +39 075 874021, www.emu.it/de

Das LCM Marin Design Studio hat den über 500 Quadratmeter großen Emu Store am Corso Monforte entworfen. Präsentiert wird eine Auswahl zeitloser, nachhaltiger, hochwertiger und komfortabler Designikonen made in Italy. Stoffe, Designs, Materialien und Stile werden im Mix-and-Match miteinander kombiniert.

RUBY ROSI, MÜNCHEN ▶

Bayerstraße 21,
80335 München, Tel. +49 89 125038970,
www.ruby-hotels.com/rosi

Das zweite Münchner Hotel der Ruby-Gruppe hat direkt am Hauptbahnhof eröffnet: Ruby Rosi hat 101 Zimmer, eine 24/7-Bar und eine 260 m² große Dachterrasse mit Blick über die Stadt. Das Interieur: luxuriöse Materialien und handverlesenes Vintage-Mobiliar, die sich gekonnt mit Holzfachwerk und mittelalterlichem Werkstatt-Flair ergänzen.



DIE NÄCHSTE H.O.M.E. ERSCHEINT AM 30. SEPTEMBER 2022